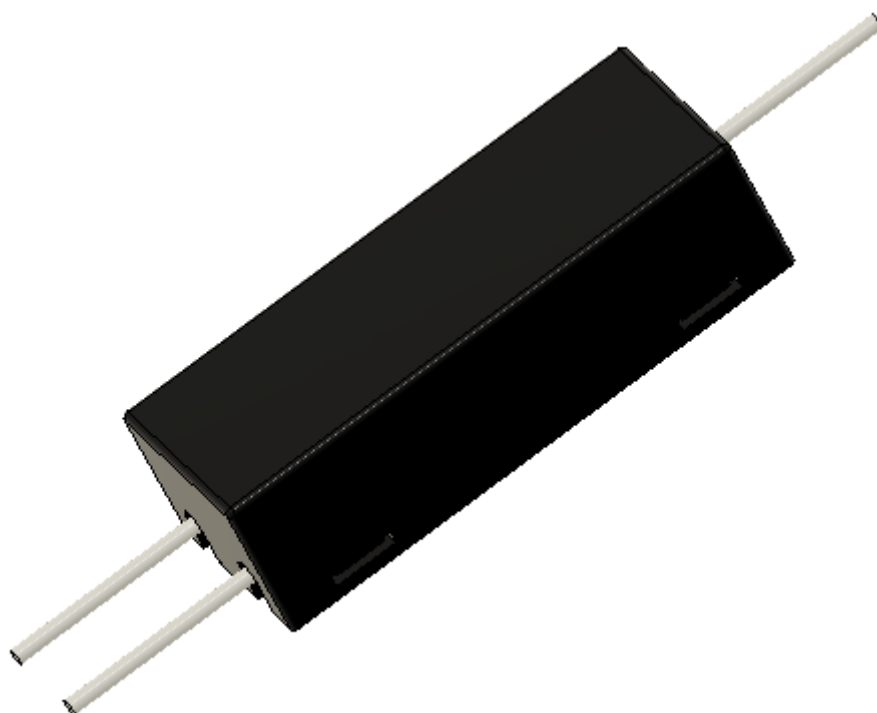


# DIM BOX

Převodník signálu PWM kladného typu na signál PWM záporného typu



## Popis zařízení:

Výrobek **DIM BOX** je převodník stmívacího signálu s kladnou PWM (spínané plus) na zápornou PWM (spínané mínus). Použití je nutné jako mezivrvek například při spojení **DOUBLEDIMMERU** (stmívač) a jednotky **FLAPS** (stmívaný výrobek).

Výrobek se přiloží a uchyťí vázacími pásky ke kabeláži. Zapojíme vstupní signál IN (PWM+) a GND. Výstupní signál OUT (PWM-) napojíme do cílového zařízení.

## Elektrické parametry:

Parametr	min	typicky	max	jednotka	poznámka
Napětí PWM IN	7	12	16	V	
Spotřeba	0	3,5	5	mA	
Frekvence PWM	100	122	1k	Hz	
Střída PWM	0	-	100	%	
Druh podporované PWM IN	-	pozitivní	-	-	Spínané plus
Napětí PWM OUT	7	12	30	V	
Proud PWM OUT	0	- 5	- 50	mA	
Druh PWM OUT		negativní			spínaná zem

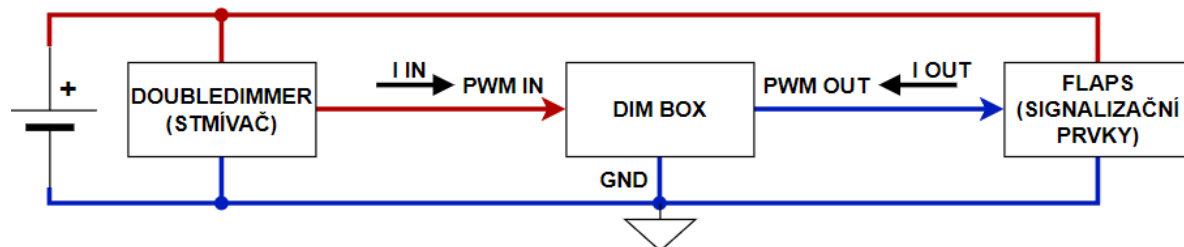
## Mechanické rozměry:

Parametr	veličina	jednotka	poznámka
Šířka	42	mm	*viz. obr. 3 - rozměry zařízení
Hloubka	11,5	mm	
Výška	15,5	mm	
Hmotnost	6	g	
Průřez kabelů	0,34	mm <sup>2</sup>	22AWG
Délka přívodních kabelů	20	cm	

## Legenda zapojení vodičů

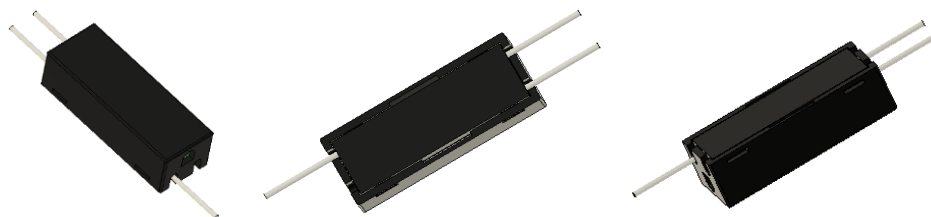
Název	Označení vodiče
Vstupní PWM (kladná)	IN
Výstupní PWM (Záporná)	OUT
Záporný potenciál / kostra	GND

## Schéma zapojení:



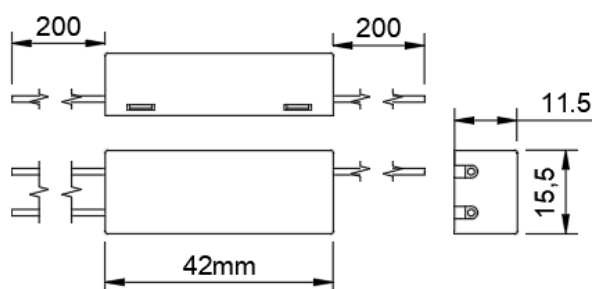
Obr. 1 Schéma zapojení

## Náhled na výrobek:



Obr. 2 Náhled na výrobek

## Rozměry zařízení:



Obr. 3 Rozměry zařízení

## Provozní podmínky:

parametr	hodnota	jednotka	poznámka
Pracovní teplota	-30 ÷ 60	°C	
Vlhkost	20 ÷ 85 %	RH	
Atm. Tlak	800 ÷ 1100	hPa	
Stupeň krytí	IP20	-	
Typ montáže	uchycení na povrch / do kabeláže	-	uchycení vázacími pásky
Pracovní poloha	libovolná	-	

## Důležitá upozornění:

Děkujeme vám za zakoupení výrobku **DIM BOX**. Pro pohodlné a bezpečné používání tohoto výrobku věnujte prosím pozornost CELÉMU NÁVODU, zejména níže uvedeným poznámkám a varováním.

- Před instalací zařízení důkladně přečtěte celý tento manuál
- Instalaci směřjí provádět pouze odborně způsobilé osoby
- Dbejte na správné elektrické zapojení a mechanické upevnění
- Nepoužívejte zařízení v rozporu s tímto manuálem, provozními podmínkami a elektrickými parametry
- Po instalaci ověřte, zda výrobek svým provozem neruší jiné přístroje a jestli sám jimi není rušen
- Pokud výrobek ruší jiné palubní přístroje, nepoužívejte jej
- Zamezte styku výrobku s tekutinami a chemikáliemi
- Výrobek nerozebírejte
- Společnost LAMBERT AERODEVICES s.r.o. nenese žádnou odpovědnost za jakékoliv škody vzniklé použitím výrobku v rozporu s tímto manuálem, právními a technickými předpisy
- **Výrobek není schválen pro instalaci do certifikovaných letounů**
- Dbejte na pravidelnou údržbu hlavních akumulátorů letadla

Společnost LAMBERT AERODEVICES s.r.o. si vyhrazuje právo na změnu, vylepšení produktu či manuálu bez předchozích či následných upozornění.

**Historie dokumentu:**

<i>datum</i>	<i>verze</i>	<i>popis změny</i>	<i>autor</i>
16.1.2023	0	Vytvoření dokumentu	NEPOR
10.02.2023	1	Úprava důležitých upozornění	NEPOR



[www.lambert-aerodevices.cz](http://www.lambert-aerodevices.cz)