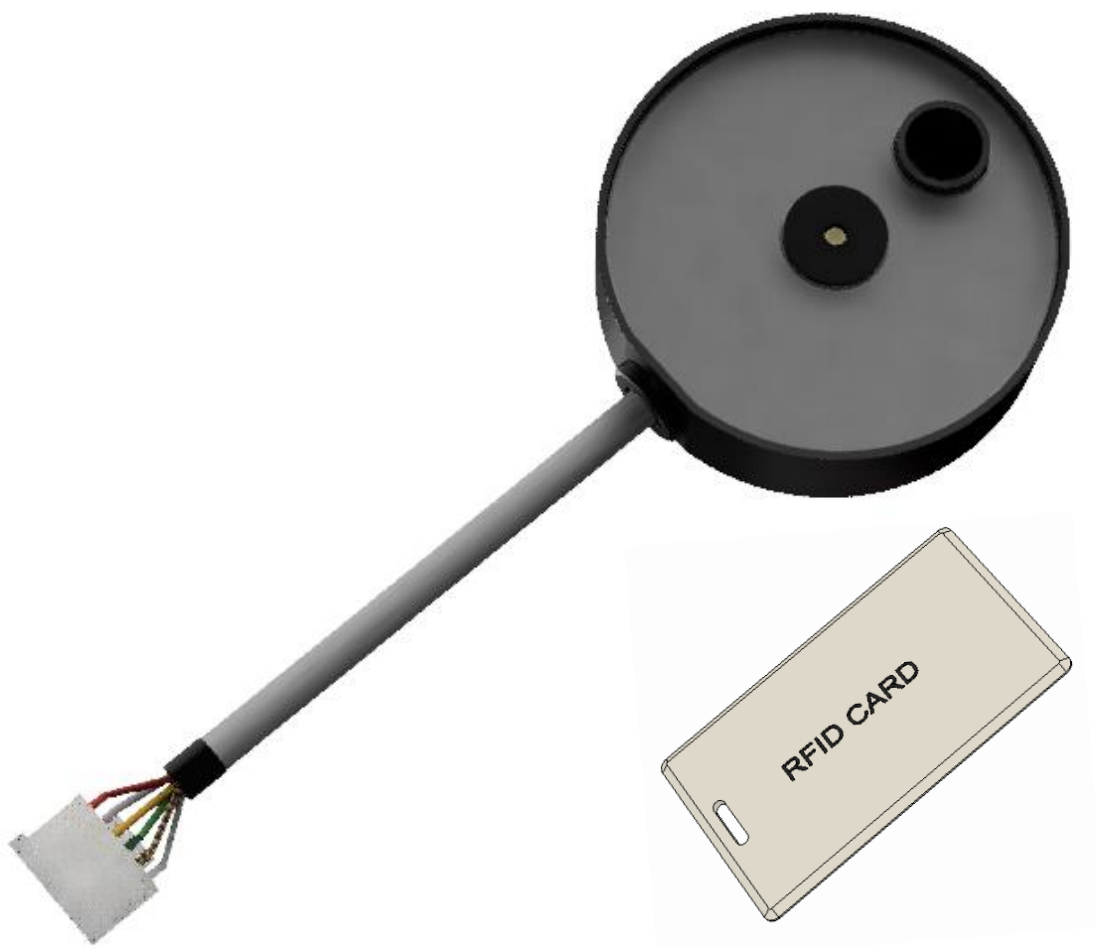


LE RFID 125K

RFID čtečka pro čtení identifikačních karet



Popis produktu:

Čtečka **LE RFID 125K** je zařízení, určené pro bezdrátové čtení karet a klíčenek RFID. Karty lze přečíst do vzdálenosti cca 5 cm a klíčenky do cca 4 cm. Zařízení je nutné propojit s telemetrickou trasovací řídicí jednotkou, která sbírá data o letu a následně je ukládá do cloudu. Na internetu si lze pak zaznamenaná data prohlédnout a případně vyhodnotit. Data jsou posílána do cloudu po GSM síti. Není-li mobilní síť zrovna v dosahu, data se ukládají do vnitřní paměti a následně po úspěšném opětovném spojení se přesunou do cloudu. Dosah sítě GSM je 35 km. Vzhledem k pokrytí země mobilním signálem by k těmto výpadkům mělo docházet jen zřídka. Díky jedinečnému ID RFID karty má každý pilot přístup ke svým zaznamenaným letovým záznamům.

V našem případě je určen pro vyčtení a zalogování osobní karty pilota před letem. Je to vhodné zejména tam, kde dochází ke většímu střídání pilotů (letecké školy, ...), ale i individuální použití najde své uplatnění. Ze záznamu lze vysledovat mnoho údajů jako jméno pilota, rychlost letu, výšku letu, směr, GPS souřadnice, mapové záznamy atd. Ty lze pak různým způsobem analyzovat.

Montáž čtecího zařízení je velmi jednoduchá. Instaluje se z vnitřní strany přístrojové desky do které se v podstatě nemusíme ani dělat otvor. Hlavním uchycovacím elementem je oboustranná lepicí páska ze které se strhne ochranná fólie a přilepí se s výrobkem na požadované místo. Chceme-li zařízení 100% pojistit před upadnutím tak je nutné udělat do přístrojové desky otvor pro 4mm šroub. Šroub může být kovový. Šroub může snížit čtecí schopnosti čtečky, ale vzhledem k velikosti je jeho vliv zanedbatelný. Neinstalujte výrobek v těsné blízkosti kovových materiálů, ovlivňuje citlivost RFID přijímače. Plastové a dřevěné překážky nemají téměř vliv na dosah čtečky. Výrobek nelze provozovat pod kovovým nebo vně kovového (železo, hliník, měď, ...) krytu. Výrobek je určen pro montáž v kombinaci s jinými letovými zařízeními, která podporují jeho funkci. Identifikační karta není součástí výrobku, nutno ji zakoupit zvlášť.

TENTO VÝROBEK NENÍ SCHVÁLEN PRO INSTALACI DO CERTIFIKOVANÝCH LETOUNŮ. TENTO VÝROBEK NEMÁ TSO CERTIFIKACI.

Elektrické Parametry:

Parametr	min	typicky	max	jednotka	poznámka
Napájecí napětí	4,5	5	5,5	VDC	
Spotřeba	-	50	150	mA	
Příkon		0,3		W	
Ochrana proti přepólování		ANO			krátkodobě
Ochrana proti přepětí na napájení		6		V	
Napětí signálů		5		V	DATA0, DATA1,1WIRE, BEEP

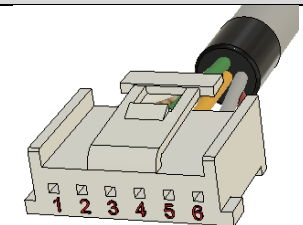
Mechanické rozměry:

Parametr	hodnota	jednotka	poznámka
Šířka	54,0	mm	Pro lepení je na výrobku již nalepena lepicí páska viz. obr. 2 – Rozměry zařízení.
Hloubka	17,4	mm	
Výška	55,5	mm	
Montážní otvory	Lepení nebo šroub M4	mm	
Hmotnost	50	g	
Průřez vodičů	0,14	mm ²	
Délka přívodního kabelu	1	m	
Průměr kabelu	4,5	mm	

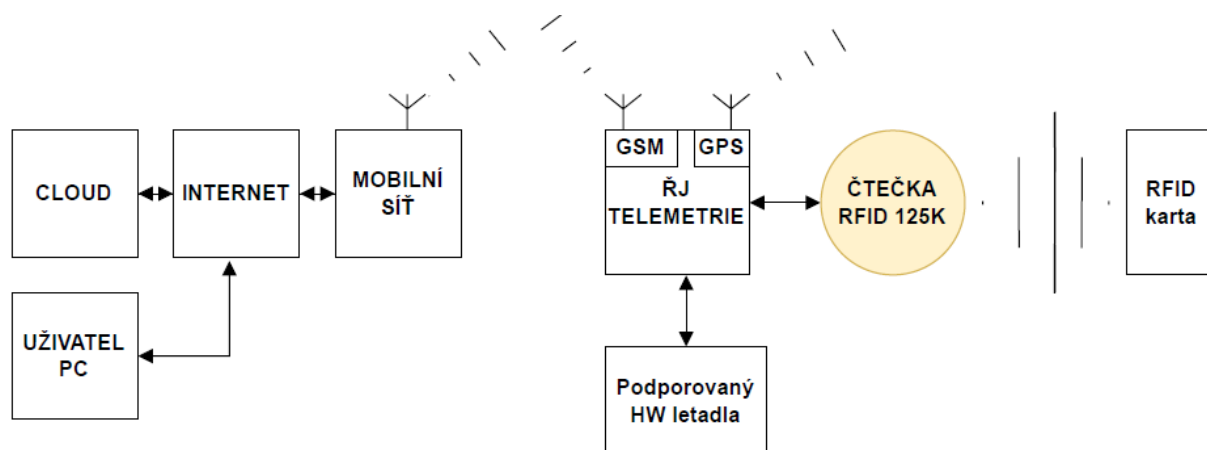
RFID parametry:

Parametr	hodnota	jednotka	poznámka
Frekvence	125	kHz	
Max. dosah RFID	40-50	mm	Záleží, zda je použita klíčenka nebo karta
Zvuková signalizace	ANO		Aktivovaná z řídicí jednotky
Podporované protokoly	EM4100		
Čtecí zóna	Na plastové straně výrobku (pokrytá oboustrannou lepicí páskou)		
Dostupné podoby ID karty	Karta, klíčenka (různé provedení)		

Legenda k zapojení vodičů a konektoru:

Pin č.	Barva vodiče	Signál	Konektor
1	Bílá	DATA0	
2	Hnědá	DATA1	
3	Zelená	+VCC	
4	Žlutá	GND	
5	Šedá	BEEP (siréna, aktivace připojením ke GND)	
6	Růžová	1WIRE	

Blokové schéma včlenění výrobku:

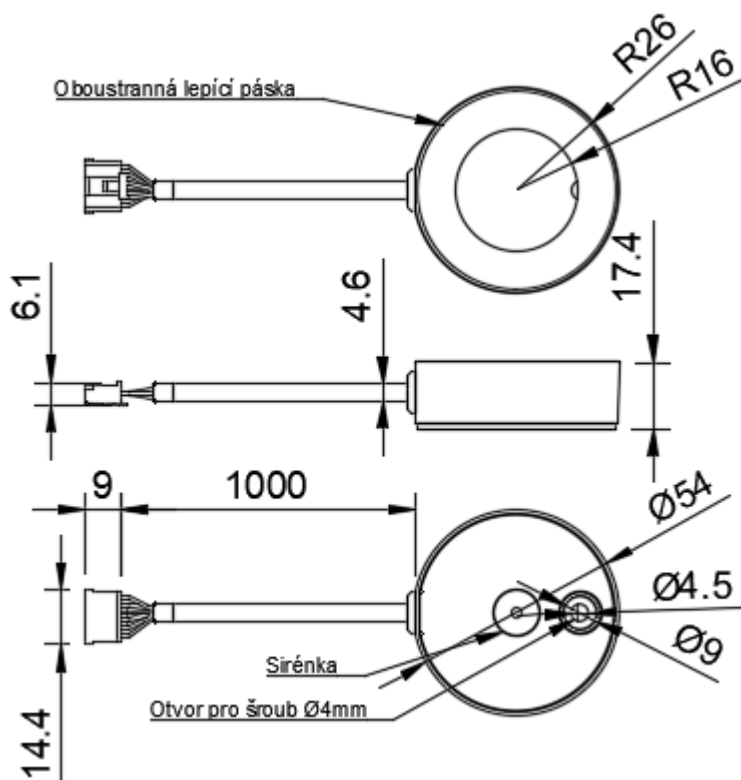


Obr. 1: Blokové schéma včlenění výrobku do telemetrického systému

Provozní podmínky:

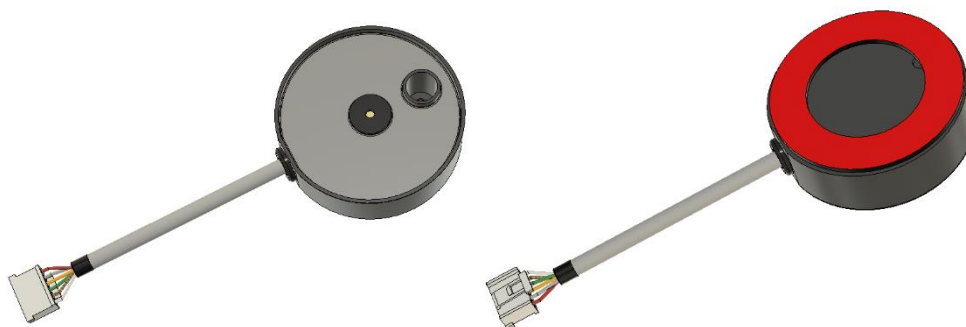
parametr	hodnota	jednotka	poznámka
Pracovní teplota	-30 ÷ 50	°C	
Vlhkost	20 ÷ 80 %	RH	
Atm. Tlak	900 ÷ 1100	hPa	
Stupeň krytí	IP20	-	
Typ montáže	Přišroubováním/přilepením na povrch	-	šroub velikosti M4, lepicí páska již nalepena na výrobku
Pracovní poloha	libovolná	-	

Rozměry zařízení:



Obr. 2: Rozměry zařízení

Foto výrobku:



Obr. 3: Pohled na výrobek

Důležitá upozornění:

Děkujeme vám za zakoupení výrobku **LE RFID 125K**. Pro pohodlné a bezpečné používání tohoto výrobku věnujte prosím pozornost CELÉMU NÁVODU, zejména níže uvedeným poznámkám a varováním.

- Před instalací zařízení důkladně přečtete celý tento manuál
- Instalaci směřjí provádět pouze odborně způsobilé osoby
- Dbejte na správné elektrické zapojení a mechanické upevnění
- Nepoužívejte zařízení v rozporu s tímto manuálem, provozními podmínkami a elektrickými parametry
- Po instalaci ověřte, zda výrobek svým provozem neruší jiné přístroje a jestli sám jimi není rušen
- Pokud výrobek ruší jiné palubní přístroje, nepoužívejte jej
- Zamezte styku výrobku s tekutinami a chemikáliemi

- Výrobek nerozebírejte
- Společnost LAMBERT AERODEVICES s.r.o. nenesí žádnou odpovědnost za jakékoliv škody vzniklé použitím výrobku v rozporu s tímto manuálem, právními a technickými předpisy
- **Výrobek není schválen pro instalaci do certifikovaných letounů**
- Dbejte na pravidelnou údržbu hlavních akumulátorů letadla
- Společnost LAMBERT AERODEVICES s.r.o. si vyhrazuje právo na změnu, vylepšení produktu či manuálu bez předchozích či následných upozornění.

Historie dokumentu:

<i>datum</i>	<i>verze</i>	<i>popis změny</i>	<i>autor</i>
18.08.2022	0	Vytvoření dokumentu	NEPOR
20.02.2023	1	Úprava důležitých upozornění	NEPOR



www.lambert-aerodevices.cz