

Arrow Flash T2 – bílý kýlový maják **(„oblé“ provedení)** **Stroboskopický bílý maják pro UL letouny**



Použití:

Stroboskopický maják je určen pro UL letouny jako antikolizní systém. Většinou se instaluje jako sada: maják na pravé křídlo, maják na levé křídlo a kýlový maják. Majáky lze zapojit dvojím způsobem. Všechny majáky buď navzájem synchronizují záblesk (mají mezi sebou propojen vodič SYNC) nebo každý zapojený maják vydává záblesk nezávisle na ostatních (synchronizace není zapojena). Záblesky aktivujeme připojením napájecího napětí na vodič **STR**. Přivedením napájecího napětí na signál **POS** aktivujeme poziční světla s trvalým tlumeným svitem.

TENTO VÝROBEK NENÍ SCHVÁLEN PRO INSTALACI DO CERTIFIKOVANÝCH LETOUNŮ. TOTO NENÍ TSO CERTIFIKOVANÝ VÝROBEK.

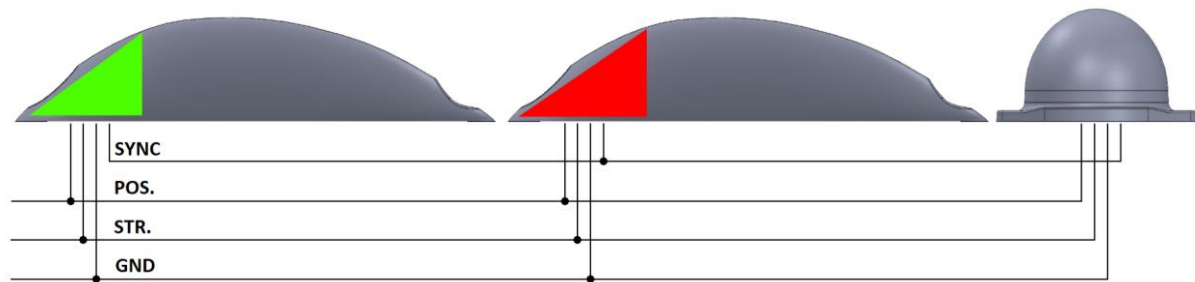
Specifikace kýlový maják:

veličina	hodnota	jednotka	poznámka
Napájecí napětí	9 ÷ 18	VDC	Maják je odolný vůči přepólování napájecího napětí
Proudová spotřeba (poziční světla)	0,25	A	@12VDC
Proudová spotřeba (maják)	2,5	A	@12VDC, impulsní při záblesku
Příkon (poziční světla)	3	W	@12VDC
Příkon (maják)	30	W	@12VDC, impulsní při záblesku
Opakování záblesku	1,2	s	
Barva vydávaného světla	bílá	-	
Rozměr	55x41x33	mm	
Váha	36	g	
Délka vodičů	280	mm	20AWG
Instalační otvory	ø3	mm	2 otvory pro uchycení

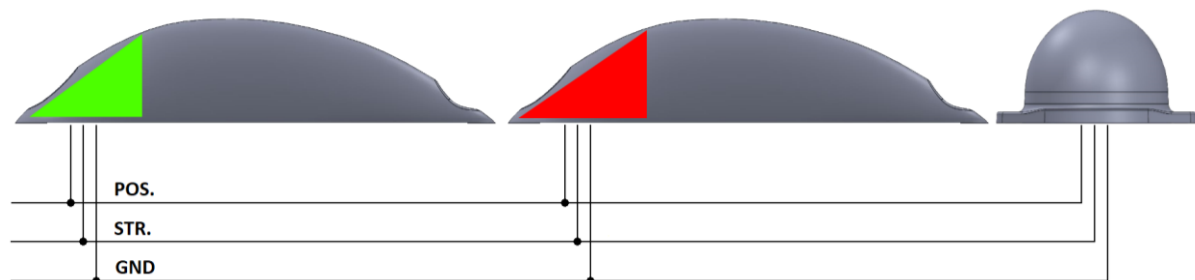
Značení vodičů:

popis na vodičích:	zapojení:	poznámka
GND	Zem/kostra	
POS.	+ poziční světla, navigační světla	
STR.	+ záblesk	
SYNC	synchronizace	

Schéma zapojení:

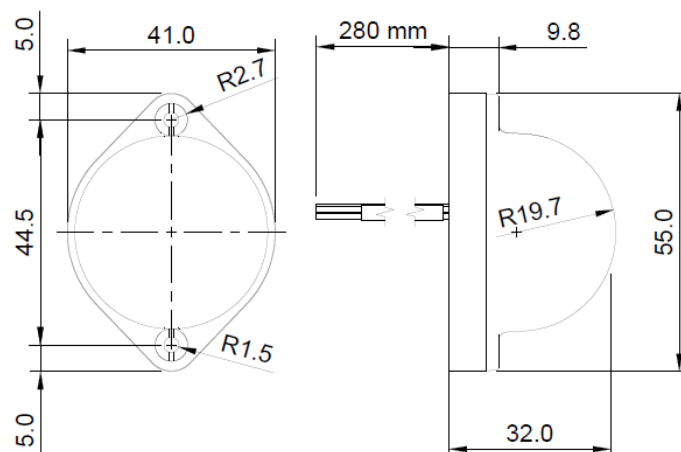


Obr. 1 Příklad zapojení majáků (křídlové a kýlový) se synchronizací



Obr. 2 Příklad zapojení majáků (křídlové a kýlový) bez synchronizace (signál SYNC nezapojen)

Rozměry:



Obr. 3 Konstrukční rozměry majáku

Pracovní podmínky:

Parametr	Hodnota	Jednotka	Poznámka
Pracovní teplota	-30...+60	°C	Integrovaná ochrana proti přehřátí
Vlhkost	20...80	%	
Atmosférický tlak	800...1120	hPa	
Krytí IP	IP65	-	Pouze při správné instalaci
Montáž	Na povrch	-	
Pracovní pozice	libovolná	-	

Důležitá upozornění:

Děkujeme vám za zakoupení výrobku **Arrow Flash T2**. Pro pohodlné a bezpečné používání tohoto výrobku věnujte prosím pozornost CELÉMU NÁVODU, zejména níže uvedeným poznámkám a varováním.

- Před instalací zařízení důkladně přečtěte celý tento manuál
- Instalaci směřjí provádět pouze odborně způsobilé osoby
- Dbejte na správné elektrické zapojení a mechanické upevnění
- Nepoužívejte zařízení v rozporu s tímto manuálem, provozními podmínkami a elektrickými parametry
- Po instalaci ověřte, zda výrobek svým provozem neruší jiné přístroje a jestli sám jimi není rušen
- Pokud výrobek ruší jiné palubní přístroje, nepoužívejte jej
- Zamezte styku výrobku s tekutinami a chemikáliemi
- Výrobek nerozebírejte
- Společnost LAMBERT AERODEVICES s.r.o. nenes žádnou odpovědnost za jakékoliv škody vzniklé použitím výrobku v rozporu s tímto manuálem, právními a technickými předpisy
- **Výrobek není schválen pro instalaci do certifikovaných letounů**
- Dbejte na pravidelnou údržbu hlavních akumulátorů letadla
- Společnost LAMBERT AERODEVICES s.r.o. si vyhrazuje právo na změnu, vylepšení produktu či manuálu bez předchozích či následných upozornění.

Historie dokumentu:

<i>datum</i>	<i>verze</i>	<i>popis změny</i>	<i>provedl</i>
27.2.2024	0	Osamostatnění kýlového majáku – úvodní dokument	NEPOR



www.lambert-aerodevices.cz