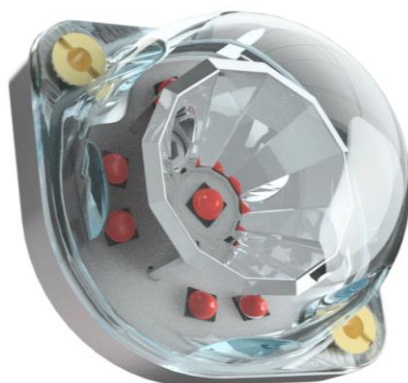


## Arrow Flash T2 – červený kýlový maják („oblé“ provedení) Stroboskopický červený maják pro UL letouny



## Použití:

Stroboskopický červený maják je určen pro UL letouny jako antikolizní systém (pokrytí ve vertikálním směru). Maják bývá obvykle instalován na více místech UL letounu. Umísťuje se ze spodní a horní strany trupu nebo i na kýl. Majáky lze zapojit dvojím způsobem. Všechny majáky buď navzájem synchronizují záblesk (mají mezi sebou propojen vodič **SYNC**) nebo každý zapojený maják vydává záblesky nezávisle na ostatních (synchronizace není zapojena). Záblesky aktivujeme připojením napájecího napětí na vodič **STR.** Přivedením napájecího napětí na signál **POS** aktivujeme poziční světla s trvalým tlumeným svitem.

**TENTO VÝROBEK NENÍ SCHVÁLEN PRO INSTALACI DO CERTIFIKOVANÝCH LETOUNŮ. TOTO NENÍ TSO CERTIFIKOVANÝ VÝROBEK.**

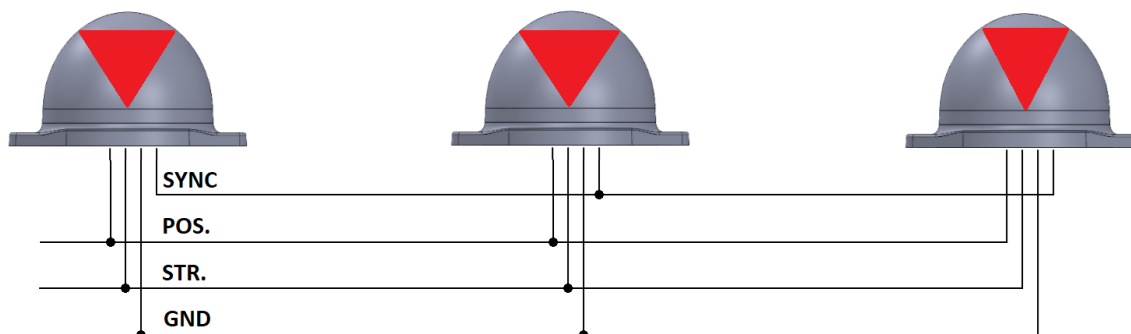
## Specifikace kýlový maják:

veličina	hodnota	jednotka	poznámka
Napájecí napětí	9 ÷ 18	VDC	Maják je odolný vůči přepólování napájecího napětí
Proudová spotřeba (poziční světla)	0,22	A	@12VDC
Proudová spotřeba (maják)	2,2	A	@12VDC, impulsní při záblesku
Příkon (poziční světla)	2,5	W	@12VDC
Příkon (maják)	25	W	@12VDC, impulsní při záblesku
Opakování záblesku	1,2	s	
Barva vydávaného světla	červená	-	
Rozměr	55 x 41 x 33	mm	
Váha	36	g	
Délka vodičů	280	mm	20AWG
Instalační otvory	ø3	mm	2 otvory pro uchycení

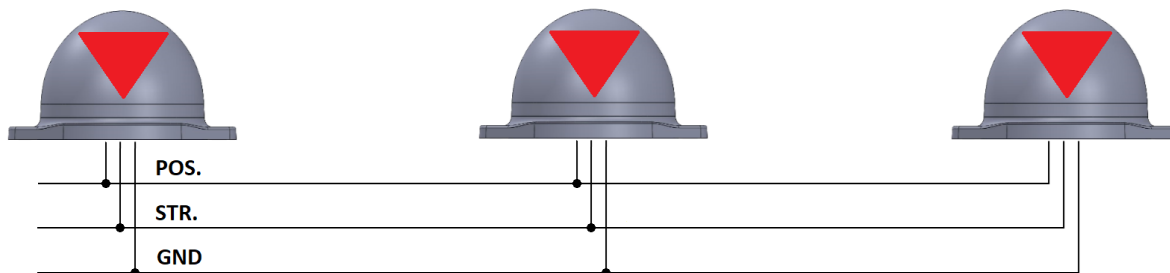
## Značení vodičů:

popis na vodičích:	zapojení:	poznámka
GND	Zem/kostra	
POS.	+ poziční světla, navigační světla	
STR.	+ záblesk	
SYNC	synchronizace	

## Schéma zapojení:

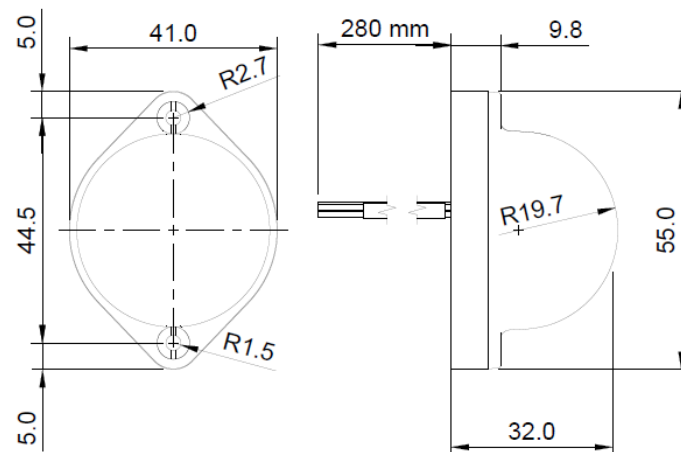


Obr. 1 Příklad zapojení majáků se synchronizací



Obr. 2 Příklad zapojení majáků bez synchronizace (signál SYNC nezapojen)

## Rozměry:



Obr. 3 Konstrukční rozměry majáku

## Pracovní podmínky:

Parametr	Hodnota	Jednotka	Poznámka
Pracovní teplota	-30...+60	°C	Integrovaná ochrana proti přehřátí
Vlhkost	20...80	%	
Atmosférický tlak	800...1120	hPa	
Krytí IP	IP65	-	Pouze při správné instalaci
Montáž	Na povrch	-	
Pracovní pozice	libovolná	-	

## Důležitá upozornění:

Děkujeme vám za zakoupení výrobku **Arrow Flash T2**. Pro pohodlné a bezpečné používání tohoto výrobku věnujte prosím pozornost CELÉMU NÁVODU, zejména níže uvedeným poznámkám a varováním.

- Před instalací zařízení důkladně přečtěte celý tento manuál
- Instalaci směřjí provádět pouze odborně způsobilé osoby
- Dbejte na správné elektrické zapojení a mechanické upevnění
- Nepoužívejte zařízení v rozporu s tímto manuálem, provozními podmínkami a elektrickými parametry
- Po instalaci ověřte, zda výrobek svým provozem neruší jiné přístroje a jestli sám jimi není rušen
- Pokud výrobek ruší jiné palubní přístroje, nepoužívejte jej
- Zamezte styku výrobku s tekutinami a chemikáliemi
- Výrobek nerozebírejte
- Společnost LAMBERT AERODEVICES s.r.o. nenesí žádnou odpovědnost za jakékoliv škody vzniklé použitím výrobku v rozporu s tímto manuálem, právními a technickými předpisy
- **Výrobek není schválen pro instalaci do certifikovaných letounů**
- Dbejte na pravidelnou údržbu hlavních akumulátorů letadla
- Společnost LAMBERT AERODEVICES s.r.o. si vyhrazuje právo na změnu, vylepšení produktu či manuálu bez předchozích či následných upozornění.

## Historie dokumentu:

<i>datum</i>	<i>verze</i>	<i>popis změny</i>	<i>provedl</i>
27.2.2024	0	Kýlový červený maják – úvodní dokument	NEPOR



[www.lambert-aerodevices.cz](http://www.lambert-aerodevices.cz)