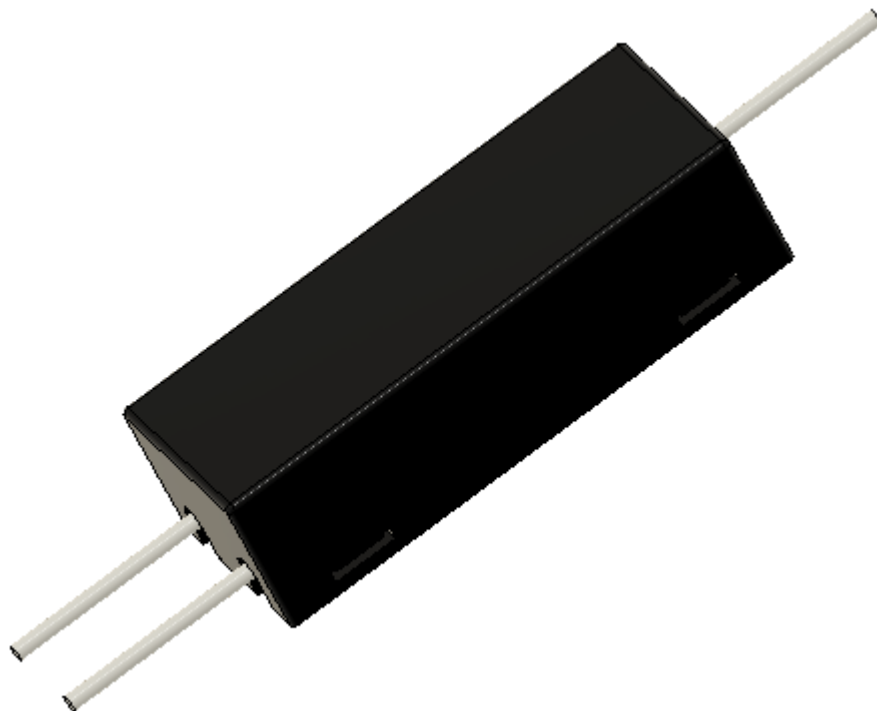


# DIM BOX

PWM-Signalwandler vom positiven Typ in PWM-Signal des negativen Typs



## Gerätebeschreibung:

Das Produkt **DIM BOX** ist ein Dimmsignalwandler mit positiver PWM (geschaltetes Plus) zu negativer PWM (geschaltetes Minus). Es muss als Zwischenglied verwendet werden, wenn beispielsweise ein **DOUBLEDIMMER** (Dimmer) und ein **FLAPS-Steuergerät** (dimmbares Produkt) verbunden werden.

Das Produkt wird mit Kabelbindern an der Verkabelung befestigt und gesichert. Das Eingangssignal IN (PWM+) und GND anschließen. Das Ausgangssignal OUT (PWM-) mit dem Zielgerät verbinden.

## Elektrische Parameter:

Parameter	Min.	typischerweise	Max.	Gerät	Hinweis
Spannung PWM IN	7	12	16	V	
Verbrauch	0	3,5	5	mA	
PWM-Frequenz	100	122	1k	Hz	
PWM-Tastgrad	0	-	100	%	
Typ der unterstützten PWM IN	-	positiv	-	-	Geschaltetes Plus
Spannung PWM OUT	7	12	30	V	
Strom PWM OUT	0	- 5	- 50	mA	
Typ PWM OUT		negativ			geschaltete Masse

## Mechanische Abmessungen:

Parameter	Größe	Gerät	Hinweis
Breite	42	mm	* siehe Abb. 3 – Geräteabmessungen
Tiefe	11,5	mm	
Höhe	15,5	mm	
Gewicht	6	g	
Kabelquerschnitt	0,34	mm <sup>2</sup>	22AWG
Länge der Versorgungskabel	20	cm	

## Legende zur Verkabelung

Name	Bezeichnung des Leiters
Eingang PWM (positiv)	IN
Ausgang PWM (negativ)	OUT
Negatives Potenzial / Masse	GND

## Schaltplan:

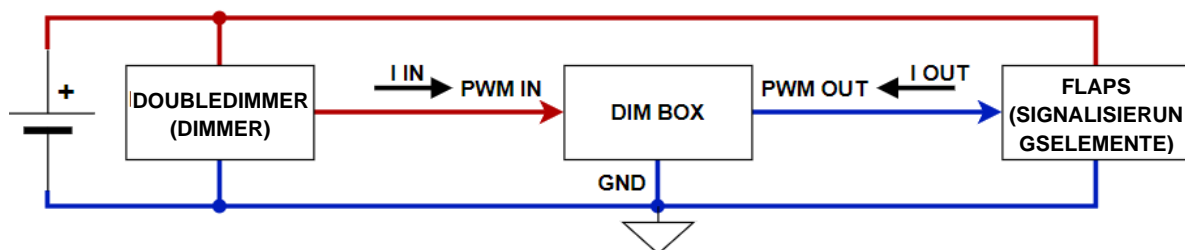


Abb. 1 Schaltplan

## Produktvorschau:

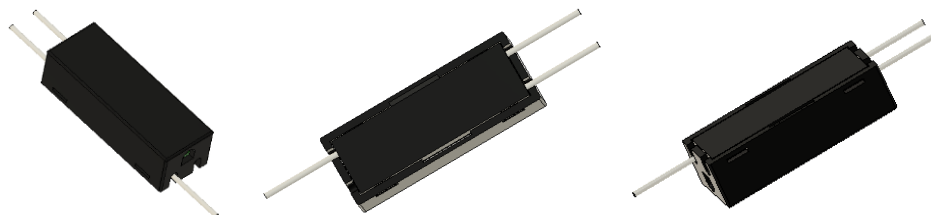


Abb. 2 Produktvorschau

## Geräteabmessungen:

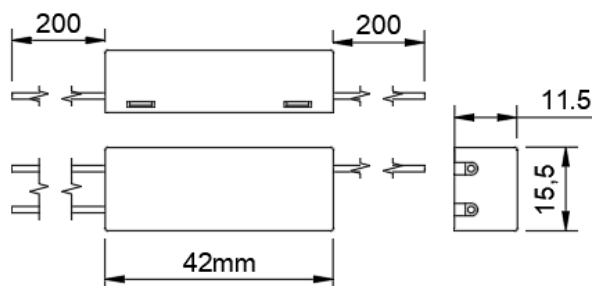


Abb. 3 Geräteabmessungen

## Betriebsbedingungen:

Parameter	Wert	Gerät	Hinweis
Betriebstemperatur	-30 ÷ 60	°C	
Luftfeuchtigkeit	20 ÷ 85 %	RH	
Atm. Druck	800 ÷ 1100	hPa	
Schutzart	IP20	-	
Montageart	Oberflächen-/Kabelmontage	-	Befestigung mit Kabelbindern
Arbeitsposition	beliebig	-	

## Wichtige Hinweise:

Vielen Dank, dass Sie sich für **DIM BOX** entschieden haben. Für eine bequeme und sichere Verwendung dieses Produkts beachten Sie bitte die GESAMTE ANLEITUNG, insbesondere die nachstehenden Hinweise und Warnungen.

- Lesen Sie dieses Handbuch vor der Installation des Geräts vollständig und sorgfältig durch
- Die Installation darf nur von qualifizierten Personen durchgeführt werden
- Auf korrekten elektrischen Anschluss und mechanische Befestigung achten
- Das Gerät im Widerspruch zu diesem Handbuch, den Betriebsbedingungen und den elektrischen Parametern nicht verwenden
- Prüfen Sie nach der Installation, ob das Produkt andere Geräte nicht stört oder selbst nicht gestört wird
- Wenn das Produkt andere Bordinstrumente stört, darf es nicht verwendet werden
- Kontakt des Produkts mit Flüssigkeiten und Chemikalien vermeiden
- Das Produkt nicht zerlegen
- LAMBERT AERODEVICES s.r.o. haftet für keine Schäden, die sich aus der Verwendung des Produkts im Widerspruch zu diesem Handbuch, den gesetzlichen und technischen Vorschriften ergeben
- **Das Produkt ist für den Einbau in zertifizierte Flugzeuge nicht zugelassen**

- Achten Sie auf regelmäßige Wartung der Hauptbatterien des Flugzeugs

LAMBERT AERODEVICES s.r.o. behält sich das Recht vor, das Produkt oder das Handbuch ohne vorherige oder spätere Ankündigung zu ändern oder zu verbessern.

### Geschichte des Dokuments:

<i>Datum</i>	<i>Version</i>	<i>Beschreibung der Änderung</i>	<i>Verfasser</i>
16.1.2023	0	Dokumenterstellung	NEPOR
10.02.2023	1	Anpassung von wichtigen Hinweisen	NEPOR



[www.lambert-aerodevices.cz](http://www.lambert-aerodevices.cz)